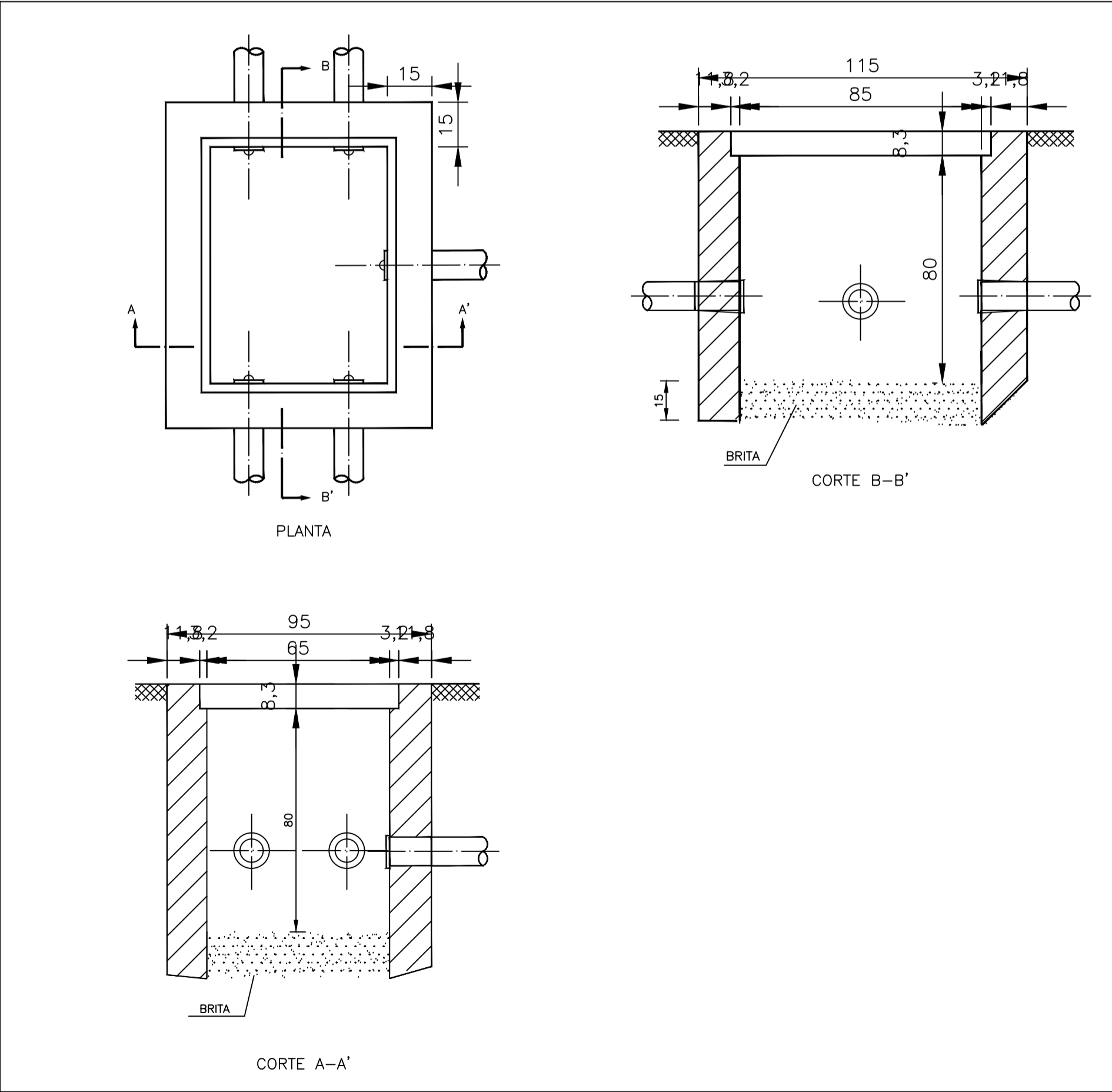


DETALHE CAIXA DE PASSAGEM DOS POSTES

\* DIMENSÕES EM MILÍMETROS  
SEM ESCALA



- NOTAS:
- 1 - AS ESPESSURAS DAS PAREDES SÃO:  
150mm PARA TIJOLOS MACIÇOS  
100mm PARA CONCRETO
  - 2 - AS DIMENSÕES APRESENTADAS SÃO VALORES MÍNIMOS EXIGIDOS E ESTÃO EXPRESSAS EM CENTÍMETROS.

DETALHE TÍPICO - CAIXA DE PASSAGEM PARA OS CABOS DE BT -

\* DIMENSÕES EM CENTÍMETROS  
SEM ESCALA

SIMBOLOGIA

○	POSTE ORNAMENTAL
△	PROJETOR LED 270W IP66
⊙	PROJETOR LED 360W IP66
◻	LUMINARIA LED 200W IP66
⊗	LUMINARIA LED 50W IP66
⊠ ⊠	CAIXA DE PASSAGEM
— — —	CONDUTOR FASE-NEUTRO-TERRA
— — —	ELETRODUTO CORRUGADO ENVELOPADO
-----	ELETRODUTO CORRUGADO ENTERRADO
- - - - -	ELETRODUTO PVC RÍGIDO

Notas:

- 1) Todos os postes deverão ser aterrados adequadamente.
- 2) Os cabos unipolares serão de cobre isolados para 0,6/1KV.
- 3) Os dutos subterrâneos serão do tipo corrugado, em PEAD, TN50 diâmetro 2".
- 4) Todo pavimento danificado com a passagem de dutos, retirada de poste caixas de passagem,etc., deverão ser recompostos imediatamente .
- 5) Tudo aquilo que aqui não estiver especificado, deverá atender as normas pertinentes e vigentes da CELESC e ABNT.



MUNICÍPIO DE ITAJAÍ  
SECRETARIA MUNICIPAL DE OBRAS

PROJETO	REVITALIZAÇÃO MOLHE/PRAIA DA ATALAIA	OBRA	ILUMINAÇÃO - POSTES
REFERÊNCIA	ILUMINAÇÃO	DATA	11/06/19
LOCALIZAÇÃO	MOLHE / PRAIA DA ATALAIA	DESENHO	MAURICIO
RESPONSÁVEL TÉCNICO	Eng. Maurício Macedo Mussi CREA 17.771-3	ASSINATURA	
FORMATO	A1	FOLHA	4/4